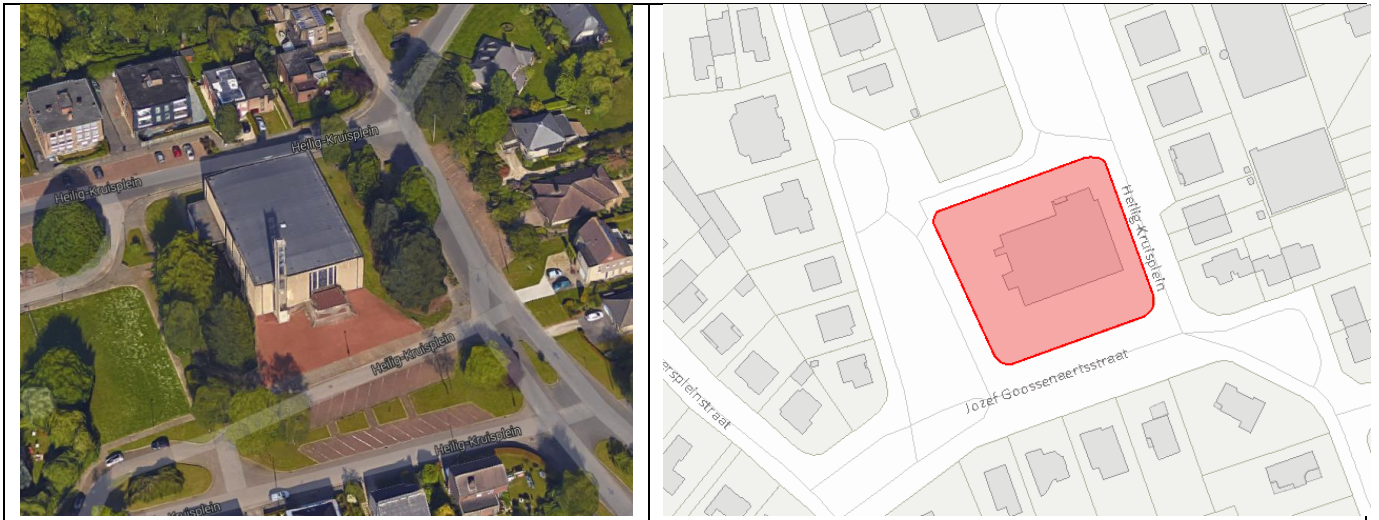


Heilig Kruis te Gent/Sint-Amandsberg



Ruimtelijke uitvoeringsplannen – plannen van aanleg

Ligt binnen de grenzen van het BPA SA1A Westveld in een zone voor openbaar nut: kerk. De hoofdbestemming is openbaar nut, religie, er zijn geen nevenfuncties toegelaten

Monument: NEEN

Inventaris: JA

De parochiekerk Heilig Kruis, gelegen aan het Heilig-Kruisplein in de wijk Westveld, werd opgericht in modernistische stijl in 1963-65 naar ontwerp van architect Paul Van Maele (Sint-Amandsberg). De kerk op het rechthoekig perceel is omgeven door beplante grasperken.

Historiek en context: De moderne Heilige-Kruiskerk werd opgetrokken in de wijk Westveld. Tot in de tweede helft van de 19de eeuw was Sint-Amandsberg in hoofdzaak een land- en tuinbouwgemeente. In aansluiting met de nieuw aangelegde burgerwoonwijk op de Heirnis te Gent werd ook de Heirniswijk op grondgebied Sint-Amandsberg geurbaniseerd begin 20ste eeuw. Vlakbij, ten noorden van de Dendermondsesteenweg werd de Heilig-Hartkerk in 1877 tot zelfstandige parochiekerk verheven. De onvruchtbare velden Heyvelt en Westvelt werden pas in de 20ste eeuw aantrekkelijk als woonplaats. Door de gestadige bevolkingsaan groei werden drie nieuwe parochies opgericht: de parochie van Onze-Lieve-Vrouw van de Oude Bareel opgericht in 1928, de parochie van Sint-Bernadette in 1949 en van het Westveld in 1957.

Afwijkingsmogelijkheden

Ja, gezien de kerk is opgenomen in de inventaris bouwkundig erfgoed en de mogelijkheden binnen het BPA zeer beperkt zijn, kan een afwijking voor een nieuwe functie via artikel 4.4.23 van de Codex overwogen worden. Deze nieuwe functie kan enkel met een gunstig advies van onroerend erfgoed

Uitbreidingsmogelijkheden

Er zijn beperkte uitbreidingsmogelijkheden, de bouwzone volgens het BPA komt nagenoeg overeen de contouren van de kerk. De zone rondom de kerk is ingekleurd als zone voor voortuinen waarin geen bebouwing mogelijk is.

Andere randvoorwaarden:

De nieuwe functie moet inpasbaar zijn naar mobiliteit, geluid te aanzien van de omliggende woonomgeving. Het is moeilijk om een oplistening te maken van alle mogelijke nieuwe functies in het gebouw. Concrete functie zullen in overleg steeds worden voorgelegd aan milieu en mobiliteit. Vb dancing of andere luidruchtige recreatie is uitgesloten binnen deze woonwijk.

Een nieuwe functie moet voldoen aan de verordening toegankelijkheid, brandveiligheid.